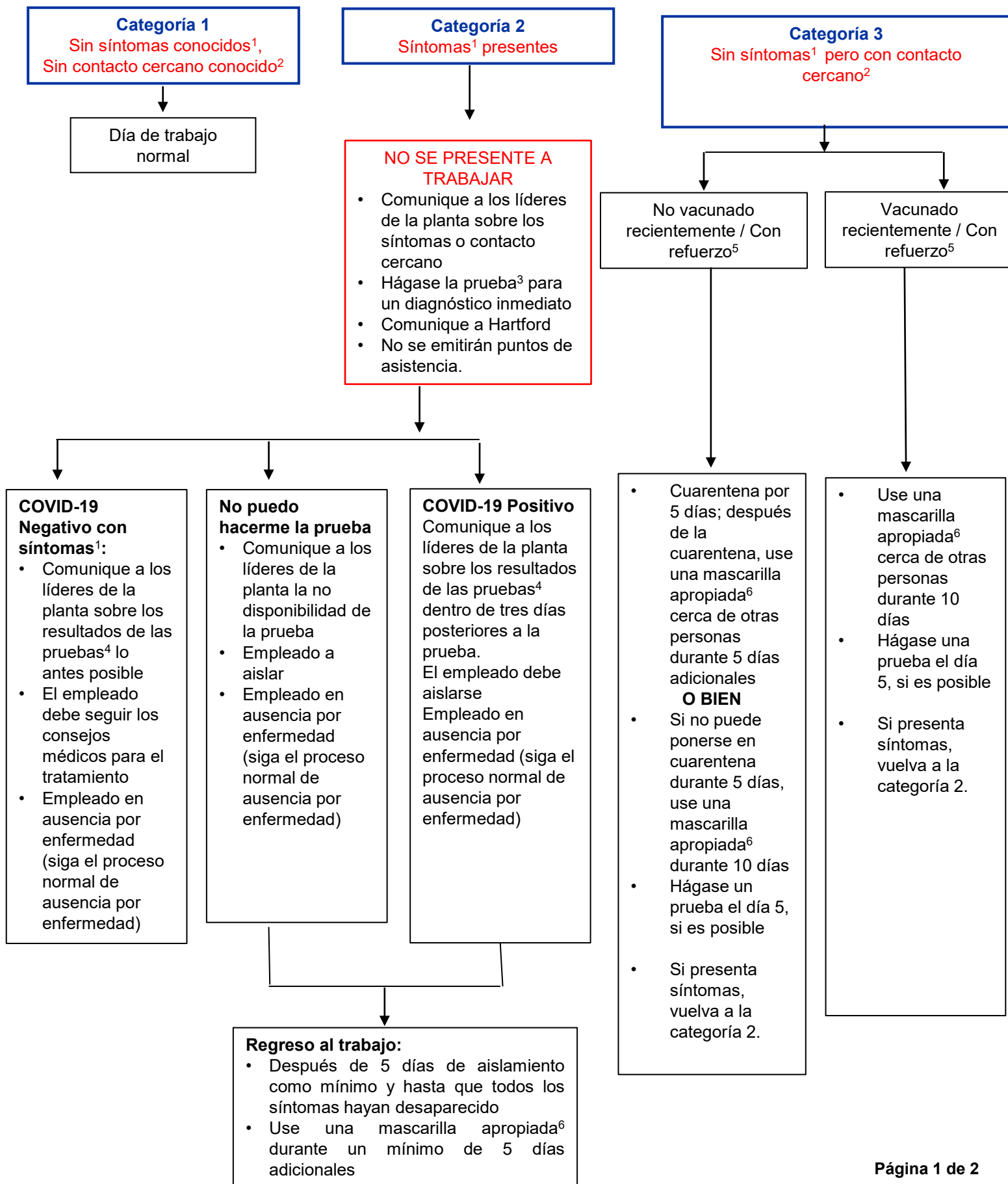


Todos los días, antes de presentarse a trabajar, los empleados deben completar una autoevaluación.



1 - Síntomas

Las personas con COVID-19 han reportado una amplia gama de síntomas, desde síntomas leves hasta enfermedades graves. Los síntomas pueden aparecer de **2 a 14 días después de la exposición** al virus. Las personas con estos síntomas o combinaciones de síntomas pueden tener COVID-19:

- Tos
- Falta de aliento o dificultad para respirar
- Fiebre
- Escalofríos
- Dolor muscular
- Dolor de garganta
- Nueva pérdida de sabor u olor.

2 - Contacto cercano

Contacto cercano significa que un empleado cumple una de las siguientes dos condiciones:

- 1) El empleado ha estado a menos de 6 pies, durante 15 minutos o más, de una persona que dio positivo por COVID-19.
- 2) El empleado ha estado a menos de 6 pies, durante 15 minutos o más, de una persona que ha sido aislada por un **proveedor médico**.

Quince (15) minutos de contacto cercano se definen como una exposición continua que dura 15 minutos o más O un contacto cercano acumulativo que totaliza 15 minutos o más durante un período de 24 horas. El contacto cercano se aplica durante un período de tiempo que comienza desde las 48 horas antes del inicio de los síntomas (pacientes sintomáticos) o la recolección de muestras positivas (pacientes asintomáticos) hasta el momento en que se aísla al paciente. La definición de contacto cercano no cambia en situaciones en las que se usa mascarilla.

3 - Prueba

Las pruebas de COVID-19 deben ser nasofaríngeas (basadas en PCR) o una prueba proporcionada por la compañía.

4- Resultados

Una planta no puede solicitar una confirmación por escrito del diagnóstico.

5- Vacunado recientemente/Con refuerzo

Las personas se consideran recientemente vacunadas/con refuerzo si:

- 1) Ha recibido vacuna de refuerzo;
- 2) Ha completado la serie primaria de vacunas Pfizer o Moderna en los últimos 6 meses, o
- 3) Ha completado la serie primaria de la vacuna J&J en los últimos 2 meses

Si no cumple con estos requisitos, **NO** ha sido vacunado recientemente o no ha recibido vacuna de refuerzo. Siga tomando todas las precauciones hasta que esté vacunado o haya recibido la vacuna de refuerzo.

6 – Mascarilla apropiada

Las clases más comunes de “mascarilla apropiada” son las mascarillas KN95 (o similares), las mascarillas quirúrgicas anudadas o las mascarillas de tela sobre las mascarillas quirúrgicas.